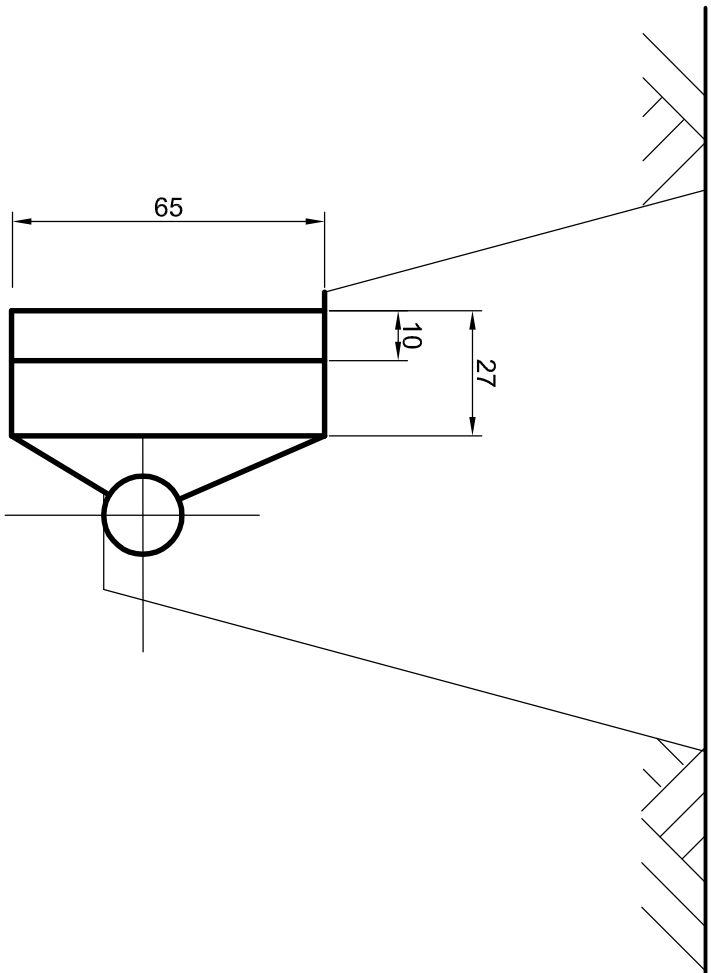
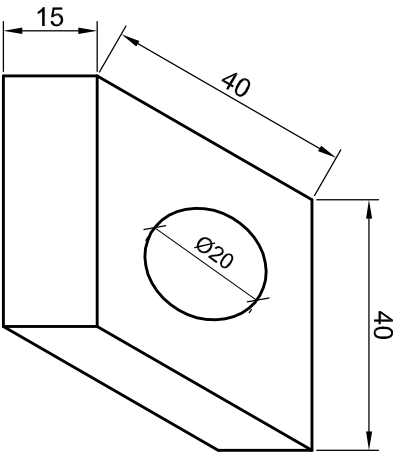


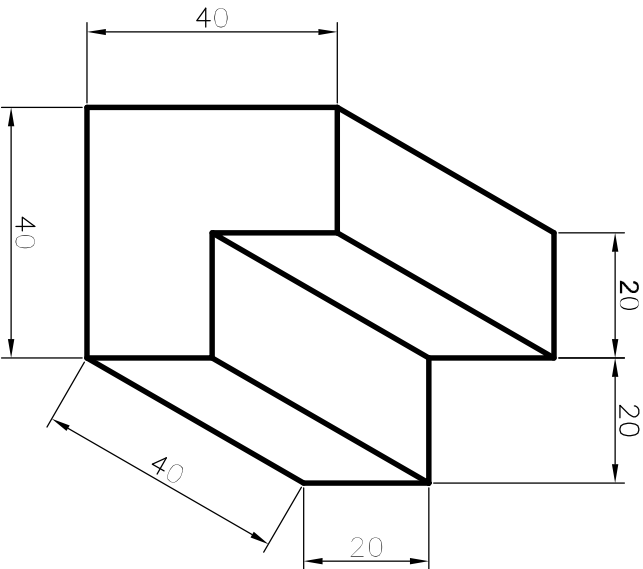
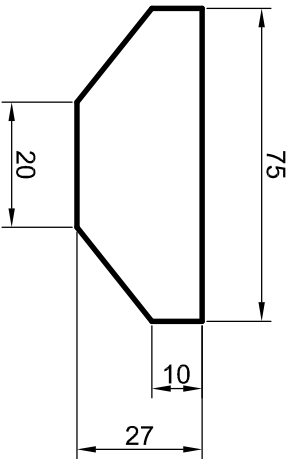
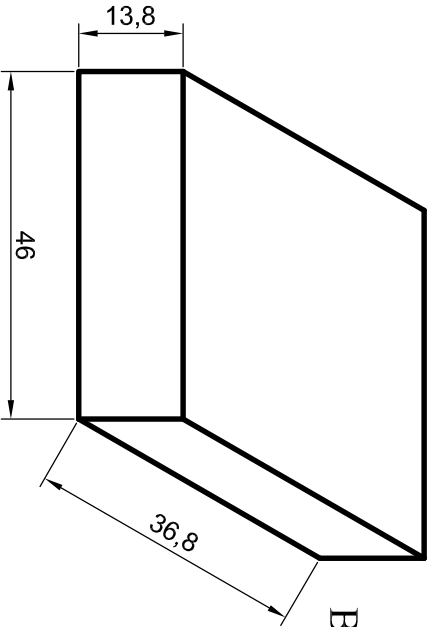
Blok pod zatamianie trasy



Opaska skrzynki zasuw
(krążek żelbetowy)



Blok pod zasuwę



Uwaga:

1. Opaska skrzynki zasuw (krążek żelbetowy)
40 x 40 cm z otworem ϕ 20 cm zbrojony.
Konstrukcja górna i dolna ϕ 8 mm co 9 cm.
2. Wymiary elementów podano w cm
3. Beton opasek klasy B-15
4. Beton pod zasuw klasy B-15

| | | | | | | |
|---|------------------------------|------------------------------|---------|--------------------|---|--------------------------|
| Nazwa rysunku: BLOKI OPOROWE | | | | | | Nr rysunku: 39 |
| Opis: Budowa oczyszczalni ścieków i sieci kanalizacji sanitarnej obejmującej miejscowości Niska Jabłonica, Ninków i Rzućów gm. Borkowice. Etap IV – budowa sieci kanalizacji sanitarnej w miejscowości Rzućów | | | | | Skala: — | |
| Projektant: mgr inż. D. ŚLIZ | Specjalność: INSTAL.-INŻ. | Nr dokumentu: KL – 178/90 | Podpis: | Data: 10.2024r. | Stadium: PB | |
| Asystent: mgr inż. W. KRAJCARZ | | | | 10.2024r. | Etym: PROENCO ul. Worezowska 30/10 25–312 Kielce | |
| Stwierdził: mgr inż. P. MAURYCY | INSTAL.-INŻ. | SWK/0014/ PWBS/18 | | 10.2024r. | | |